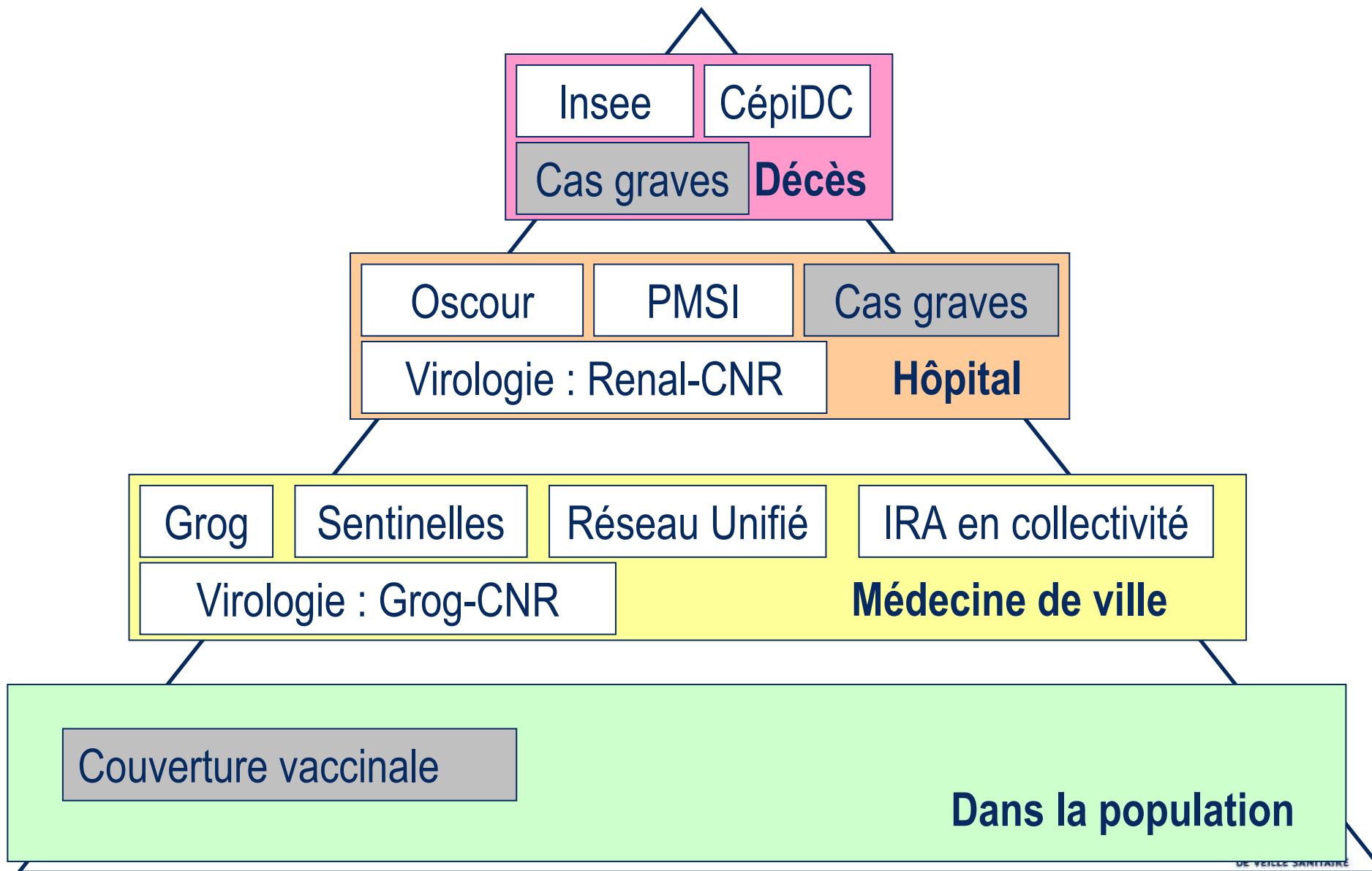


# Épidémiologie de la grippe en population générale

07/04/2011

Isabelle Bonmarin, InVS

# Grippe : systèmes de surveillance, 2010-2011

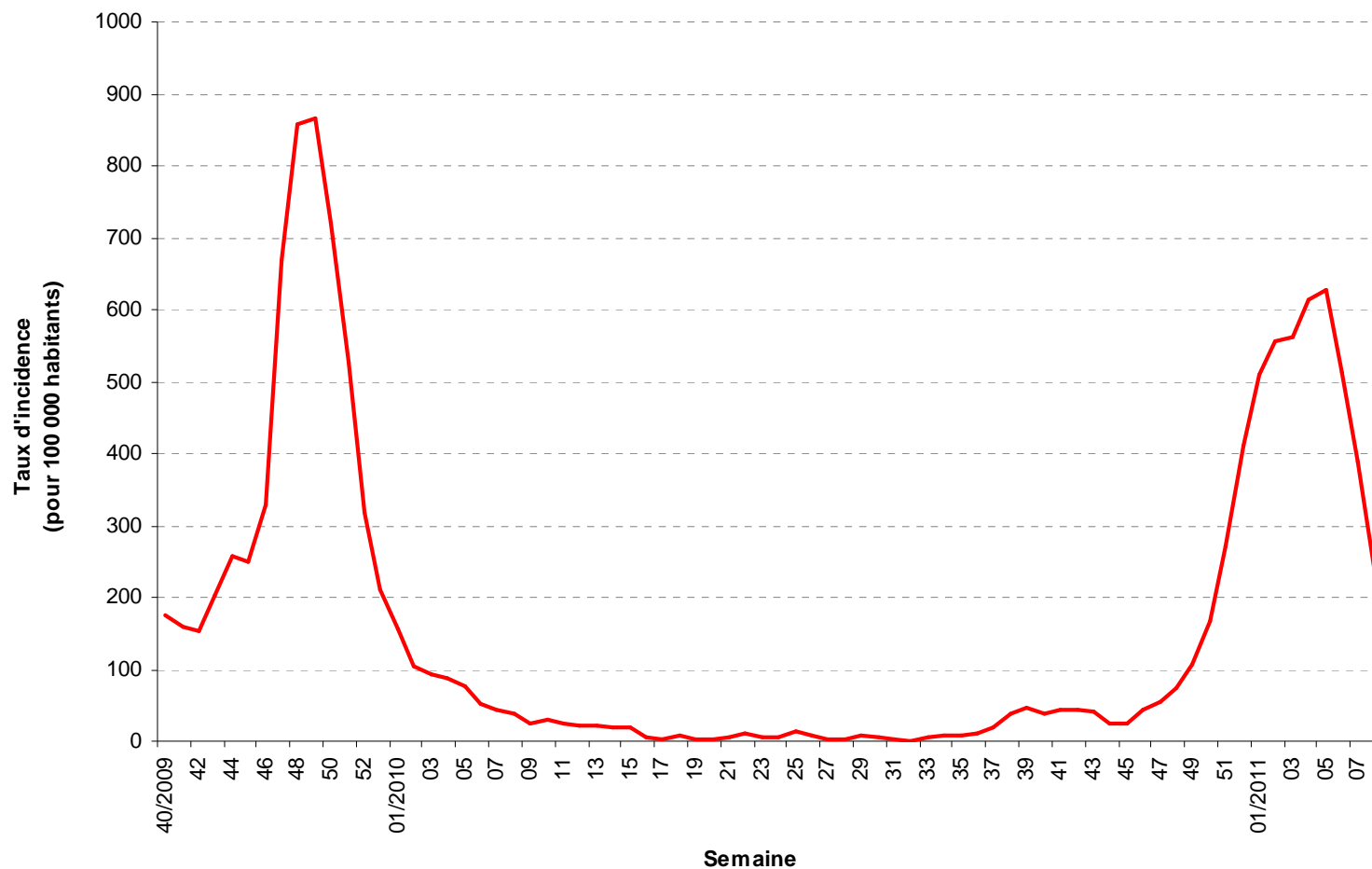




# Grippe en médecine de ville



# Réseau unifié Grog-Sentinelles-InVS, semaine 40/2009 à 12/2011



Début : S51

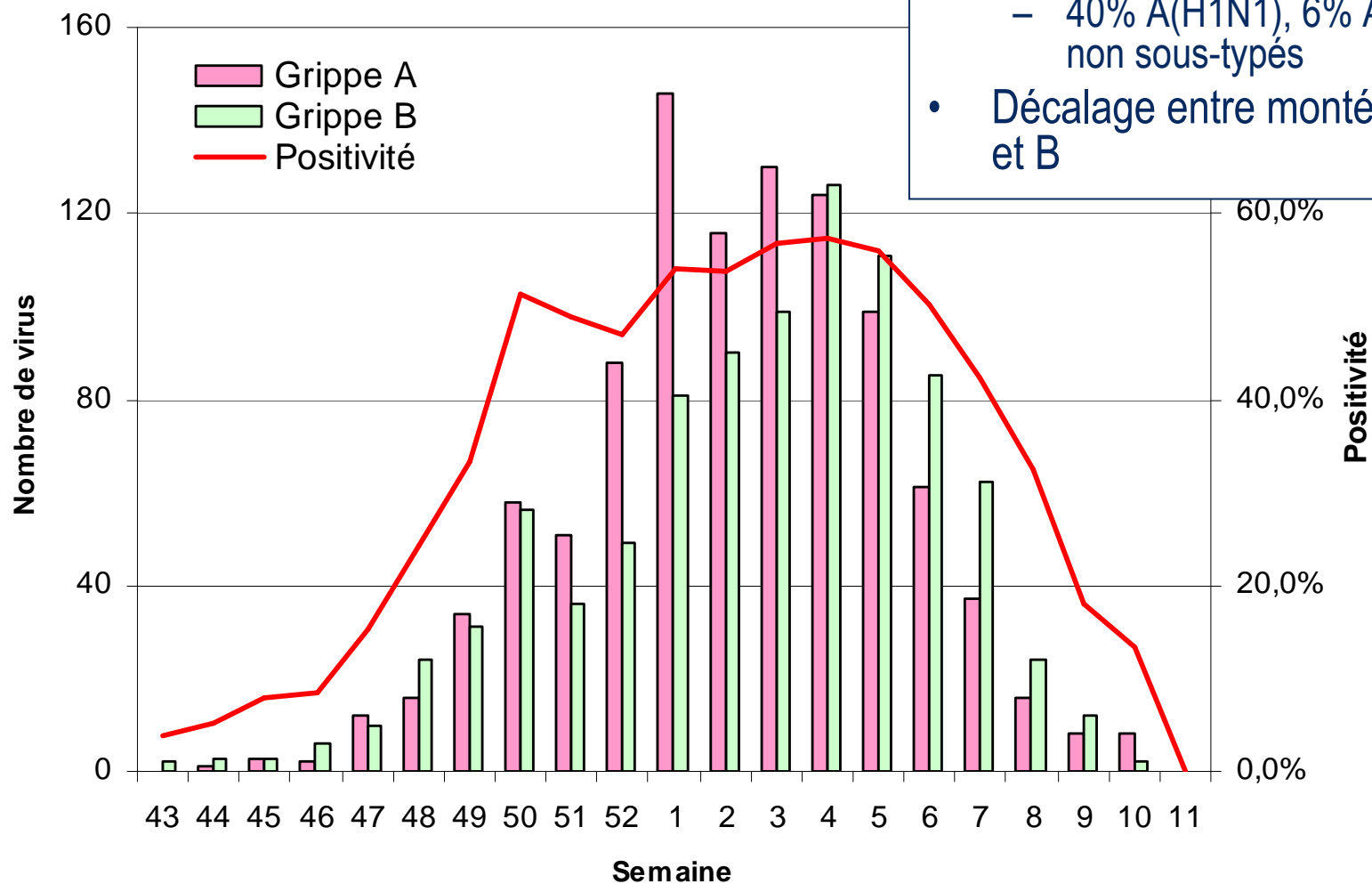
Pic: S5

Fin: S7

Consultations : 2 204 000



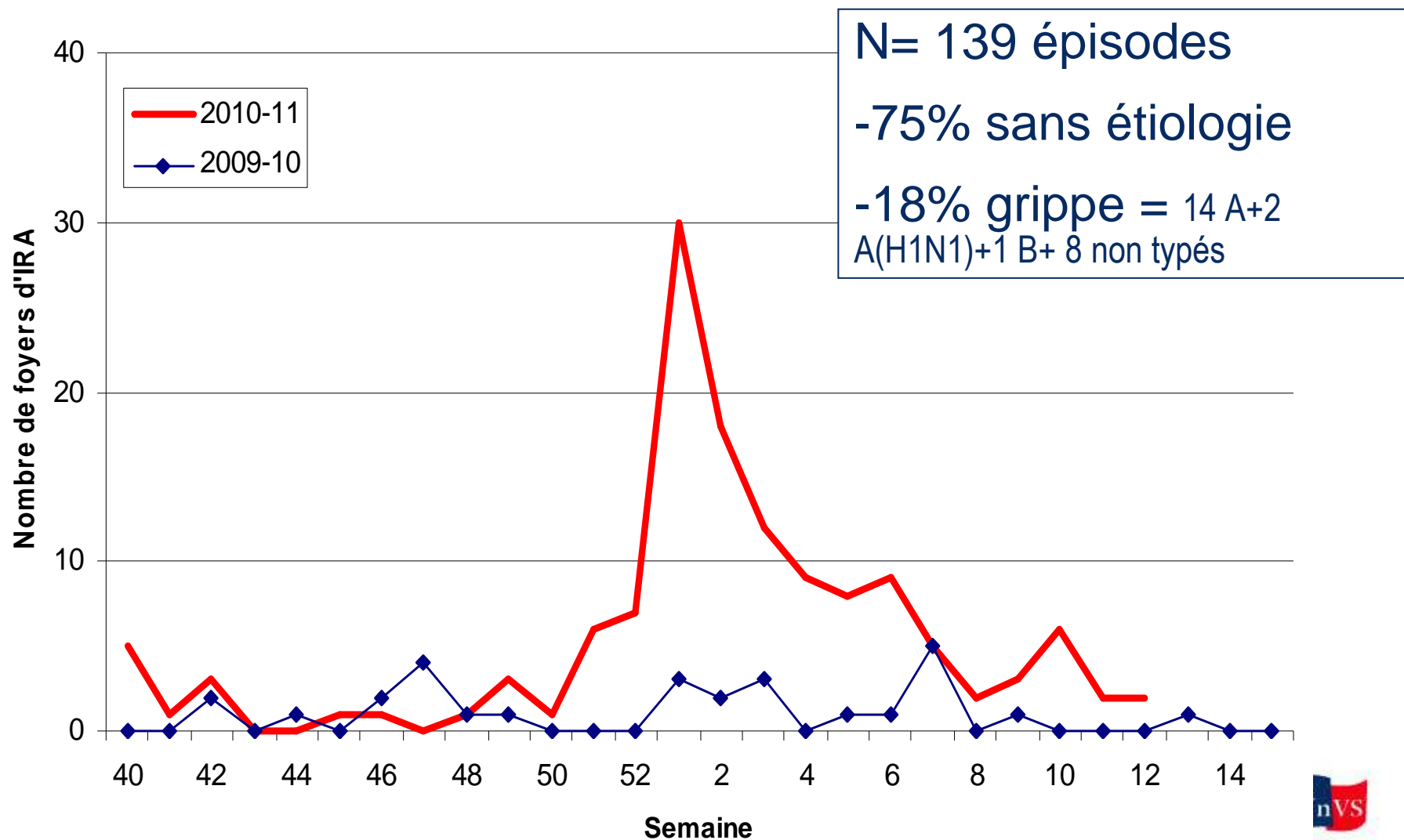
# Nombre et type de virus par semaine réseau Grog, 2010-11



- Légère prédominance des virus A
  - 46% B
  - 40% A(H1N1), 6% A(H3N2), 8% A non sous-typés
- Décalage entre montée des virus A et B



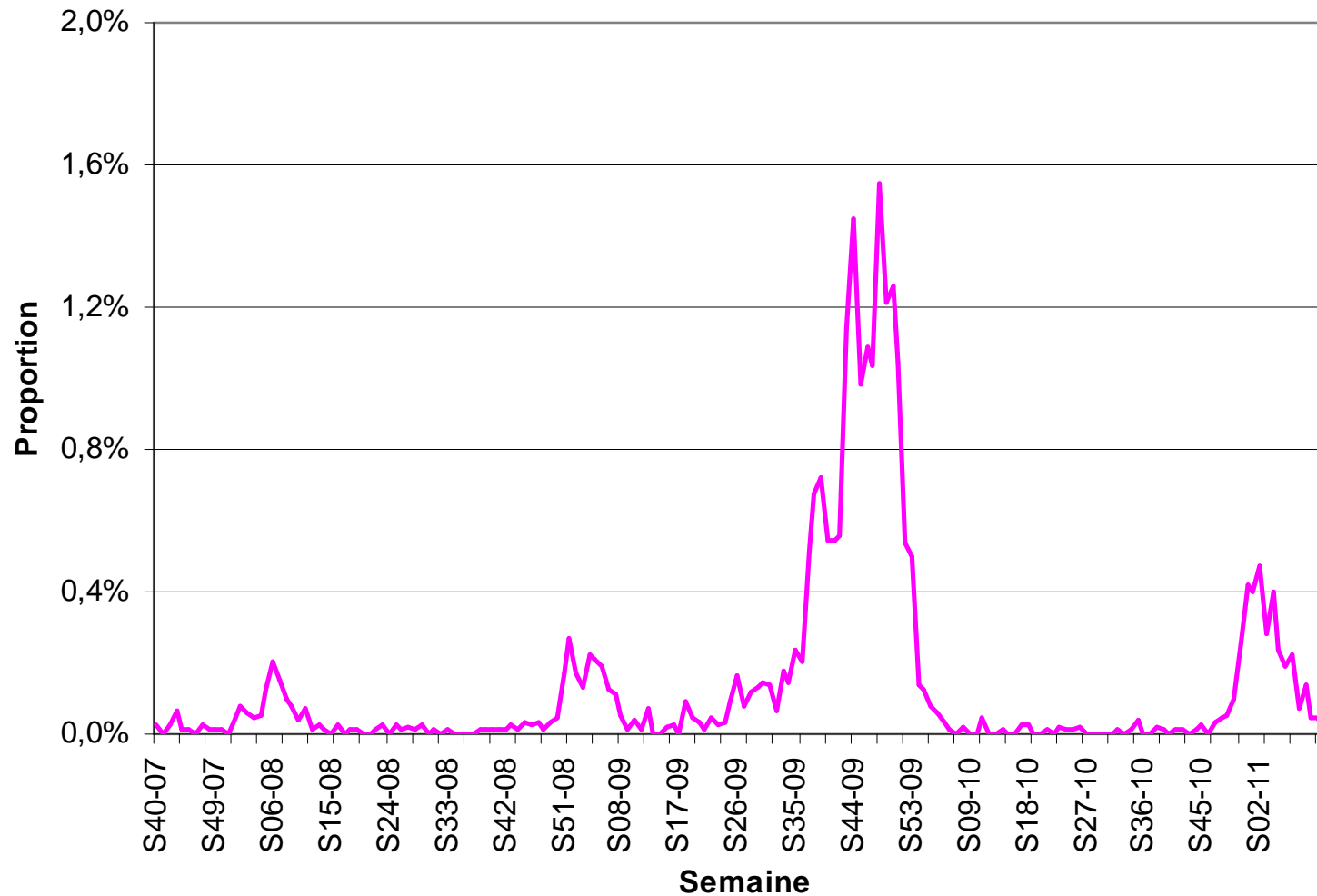
# Cas groupés d'IRA en collectivités de sujets âgés par semaine de début des foyers – Sem 39/2010 à 4/2011





# Grippe à l'hôpital

# Oscour : proportion d'hospitalisations pour grippe sur la période épidémique, semaine 40/07 à 12/11





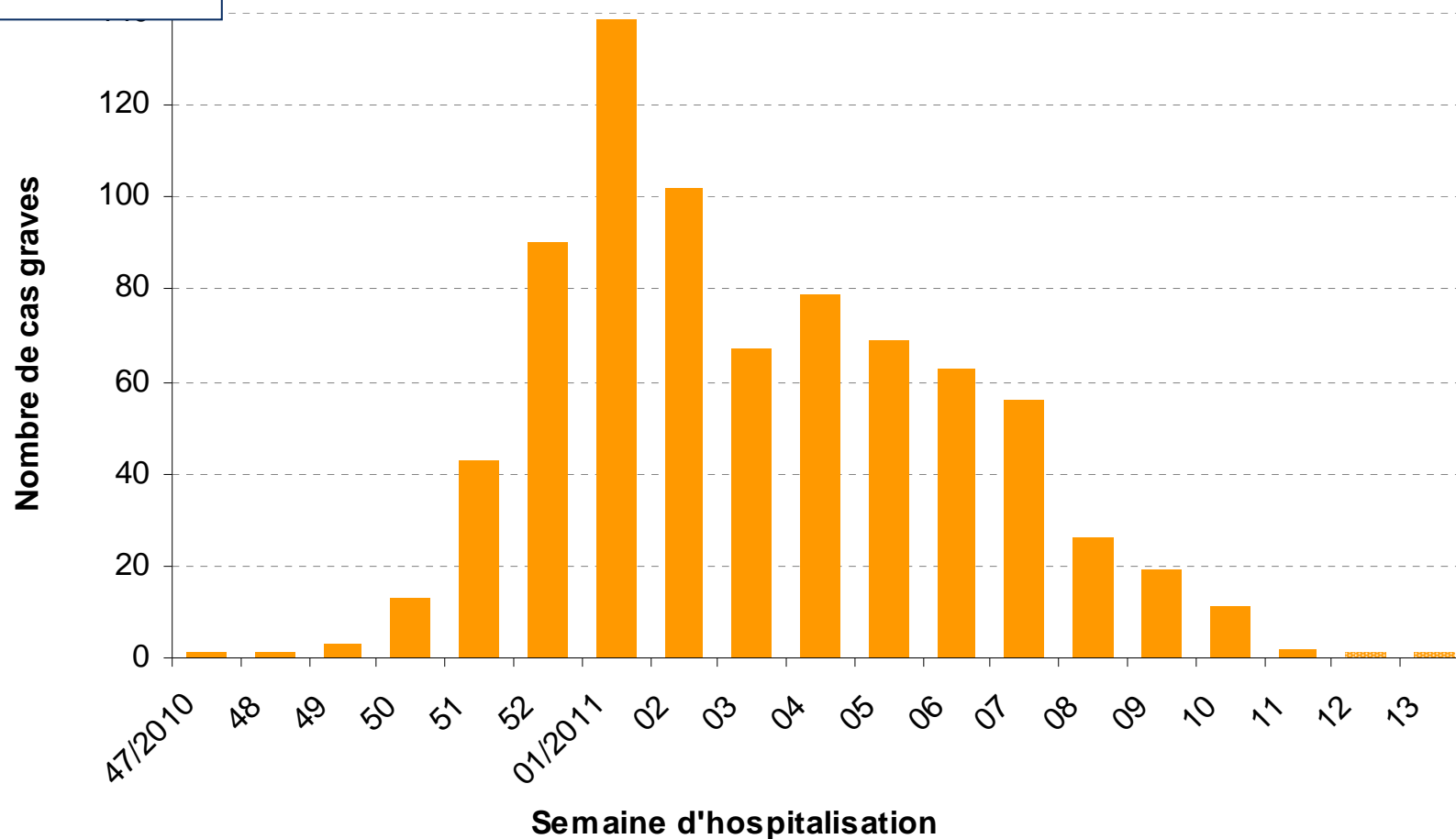
# Signalement des cas graves : méthode

- Cas de grippe, confirmée ou non, admis en réanimation
- Fiche de recueil unique à renvoyer aux Cire
- Saisie sur application unique sécurisée
- Début par un réseau sentinelle (au moins 1 service de réanimation pédiatrique et adulte / région) en semaine 50 et extension à l'ensemble des services de réanimation en semaine 1



# Cas graves de grippe par semaine d'admissions en réanimation

**788 cas le  
5/04/2011**





# Caractéristiques épidémiologiques des cas graves

- 84% de virus A, majoritairement A(H1N1)
- Des caractéristiques épidémiologiques de cas graves comparables à celles de 2009-10 mais,
  - Taux d'incidence par groupe d'âge identique et autour de  $13/10^6$  sauf chez les 5-14 ans ( $3/10^6$ )
  - 64% sans FDR (*80% en 2009-10*)
  - 64% avec SDRA (*45% en 2009-10*)
  - 17% létalité (*19% en 2009-10*)
  - 8% vaccinés



# Décès

- Décès par grippe
  - Surveillance des cas graves
    - 2010-11 : 142 décès (17%) et âge moyen à 52 ans
    - 2009-10 : 264 décès (19%) et âge moyen à 49 ans
  - CépiDC
    - Données disponibles avec délai
    - Entre 2000-08, 117 à 1558 et âge moyen à 82 ans
    - Pandémie : 349 décès et âge moyen à 59 ans
- Décès toutes causes
  - Insee : pas d'excès cet hiver



# Synthèse 2010-11

Age	Population	Consultations (Sentinelles)	Cas graves	Décès
0-4 ans	6%	12%	6%	5%
5-14 ans	12%	28%	3%	2%
15-64 ans	65%	57%	70%	69%
65 et plus	17%	3%	17%	27%
<b>Total</b>	<b>61,4*10<sup>6</sup></b>	<b>2,2*10<sup>6</sup></b>	<b>788</b>	<b>142</b>



# Au total

- Une épidémie en médecine de ville
  - Moindre qu'en 2009-10
  - Survenue à une époque habituelle et ampleur modérée
  - Virus A = virus B
  - Cas groupés d'IRA en collectivité de sujets âgés plus nombreux qu'en 2009/10 sans assez de données virologiques pour tirer des conclusions
- Une épidémie à l'hôpital
  - Moindre qu'en 2009-10 mais plus importante que pdt les épidémies saisonnières passées
  - Majorité de virus A(H1N1)
  - Des caractéristiques épidémiologiques de cas graves comparables à celles de 2009-10 mais,
    - Davantage de sujets sans FDR et de SDRA : biais d'information?